



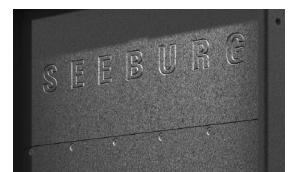
Hochleistungs-Subwoofer für die Hornsysteme der PS-Serie und den universellen Einsatz. Der PS Sub arbeitet mit einem neuartigen und ausgeklügelten Ladungsprinzip, welches neben eines breiten nutzbaren Frequenzumfangs einen hohen Wirkungsgrad und eine ungewohnt präzise und verfärbungsarme Wiedergabe ab 28 Hz ermöglicht. Der 21-Zoll Neodym-Treiber mit 4,5-Zoll Langhubspule wird durch das Design des Gehäuses sehr effektiv gekühlt und kann daher über Stunden hohe Dauerleistungen verarbeiten.

PRODUCT SPECIFICATIONS

Speaker Components	1 x 21" (4,5" VC)
Description	High Impact Subwoofer
Power AES / Peak	LF: 1500 W / 4500 W
Impedance nominal	LF: 8 Ω
SPL 1 W / Peak @ 1 m	LF: 104 dB / 141 dB
Usable Range	28 Hz - 160 Hz (-6 dB)
Tuning Frequency excursion minimum	33 Hz
X-Overpoint acoustical	depends on preset
Coverage horizontal x vertical	omnidirectional
Connectors	3 x Speakon NL4 in/out Coding: 1+/- thru, 2+/- LF
Handles	8 x
Rigging / Fittings	2 x M20 pole plate
Weight	74 kg
Size height x width x depth	98,0 x 58,0 x 98,0 cm
Order No.	00790



Stacking Board.



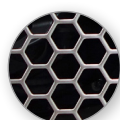
PS Sub - Base Model

- Gehäuse Polyurea-beschichtet in schwarz
- Treiberschutzgitter mit grobmaschigem Hexagonallochgitter, gebürstetes Edelstahlfinish



PS Sub - Partial Grille Option

- Horn-Ausgang mit grobmaschigem Hexagonallochgitter, gebürstetes Edelstahlfinish
- > Optional:
- Pulverbeschichtung in RAL-Ton nach Wahl

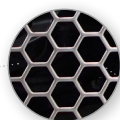


Grobmaschiges Hexagonallochgitter



PS Sub - Full Grille Option

- Vollflächiges, grobmaschiges Hexagonallochgitter, gebürstetes Edelstahlfinish
- > Optional:
- Pulverbeschichtung in RAL-Ton nach Wahl
- Feinmaschige Lochung und innenliegender Akustikschaum / ohne Akustikschaum



Grobmaschiges Hexagonallochgitter

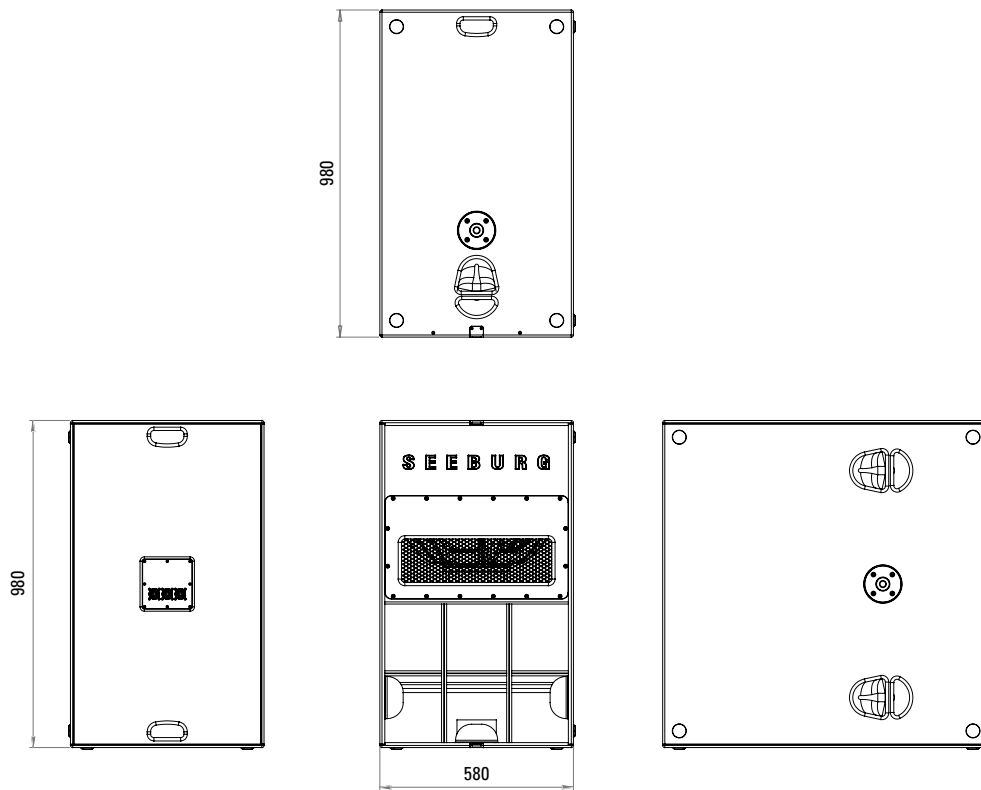


Feinmaschiges Hexagonallochgitter
Mit Akustikschaum



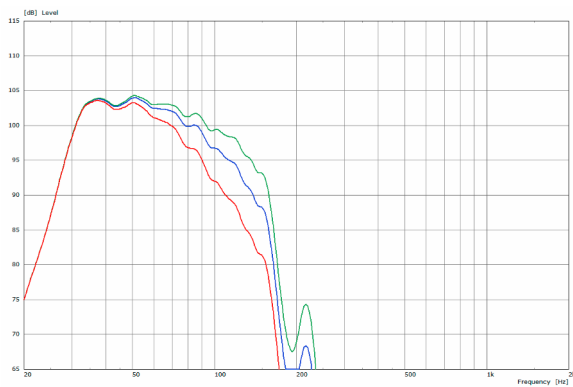
Ohne Akustikschaum

DIMENSIONS

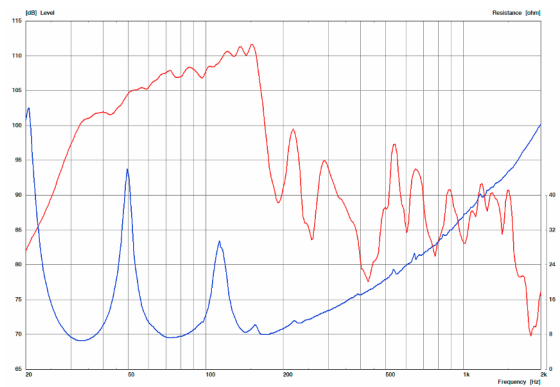


MEASUREMENTS

PS Sub - Frequency Response with Presets

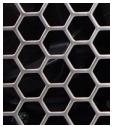


PS Sub - Sensitivity 1 W @ 1m + Impedance



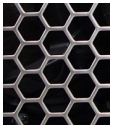
ACCESSORIES PS Sub

Partial Grille Option

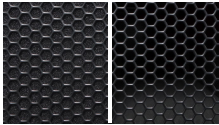


Grille with wide-meshed hexagonal perforation for the low-frequency section
> brushed stainless steel finish
Order No. **97280/stainless steel**

Full Grille Option



Grille with wide-meshed hexagonal perforation
> brushed stainless steel finish
Order No. **97283/stainless steel**



Grille with fine-meshed hexagonal perforation
> with foam on inside
Order No. **97283/black/foam**
> without foam
Order No. **97283/black**

Stacking Board

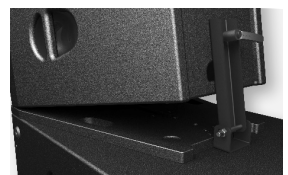


fits: PS 1 > PS Sub,
incl. accessories (1 x handle screw M10 x 20)
Order No. **01395**

Wheel Board



for PS Sub
Order No. **01264/PS Sub**



Stacking Board